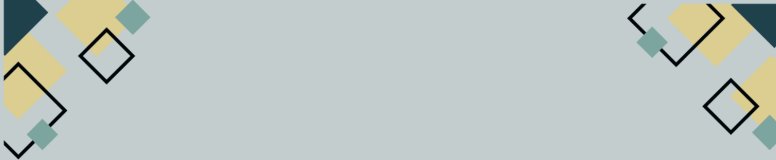



Especialidad en

Psicodrama clínico informado en trauma

Convocatoria 2025






**ESPECIALIDAD
EN
PSICODRAMA
CLÍNICO
INFORMADO
EN TRAUMA**

**ABRIL
2025**

¡DESCUBRE CÓMO ESTE ENFOQUE PUEDE ENRIQUECER
TU PRÁCTICA CLÍNICA Y MARCAR LA DIFERENCIA EN
TUS INTERVENCIONES TERAPÉUTICAS!

**ENCUENTROS
MENSUALES
INTENSIVOS**

INFORMACIÓN
+52 56 12643541



Organizaciones convocantes

CAPAC

Asociación Civil multidisciplinaria enfocada en la promoción de la salud mental y la intervención terapéutica, que trabaja bajo diferentes enfoques teóricos y en la atención individualizada. Cuenta con áreas clínica, formativa y de consultoría, bajo el compromiso del mejoramiento de la vida individual y social.

UNESCO/CID

Organización No Gubernamental asociada a UNESCO, fundada en París en 1973 y con presencia en 80 países, promotora de la cultura como fundamento de la justicia social y la participación ciudadana e impulsora de las artes como elemento de intermediación, para la comprensión del valor multicultural y la creación de redes de colaboración locales e internacionales.

Sobre la especialidad

Como cualquier enfoque clínico, el psicodrama tiene una mirada propia sobre la forma en que nos construimos como personas y las razones de los dolores emocionales que nos aquejan.

Fue un enfoque pionero en considerar la relevancia del cuerpo dentro del proceso psicoterapéutico, hoy ampliamente reconocido por la terapia del trauma. En sus más de 100 años de existencia, ha acumulado formas de intervención para situaciones clínicas diversas: duelo, depresión, ansiedad, entre otras.

Y actualmente varios autores están realizando un trabajo de vinculación importante sobre la teoría psicodramática y las teorías del trauma, reconociendo sus aportes y clarificando su relevancia como un enfoque clínico nutrido en teoría y técnica para la intervención en casos complejos.

Dirigido a:

Psicólogos, psiquiatras, psicoterapeutas o personas que se desempeñan dentro de ámbitos clínicos o de desarrollo humano, de preferencia que cuente con algún acercamiento previo o conocimiento básico sobre el psicodrama.

Perfil de egreso

- Comprende la filosofía que guía los encuentros clínicos grupales o bipersonales.
- Puede generar diagnósticos desde la conceptualización psicodramática.
- Identifica los recursos y las técnicas pertinentes para el diagnóstico y la intervención.
- Analiza los diferentes fenómenos inherentes a la existencia de los grupos.
- Desarrolla habilidades para dirigir encuentros grupales y bipersonales
- Reconoce los principios fundamentales para tener una dirección informada en trauma
- Utiliza los diferentes recursos psicodramáticos para intervenir en situaciones clínicas diversas: depresión, ansiedad, estrés postraumático, acompañamiento del duelo, entre otras.
- Amplía su creatividad y espontaneidad como terapeuta.
- Usa con pericia objetos intermediarios en el proceso terapéutico.
- Mantiene un constante análisis de su rol de terapeuta desde la teoría psicodramática.

Objetivo general

Obtener un conocimiento integral teórico y práctico que permita usar con pericia recursos psicodramáticos en el ámbito clínico-terapéutico, dirigiendo a personas y grupos hacia la disminución de malestares y el desarrollo de sus recursos creativos en sus vidas cotidianas.

Objetivos específicos

Profundizar y reconocer los aportes del psicodrama al ámbito clínico

Adquirir herramientas de análisis para generar diagnósticos en el ámbito bipersonal y en psicoterapia grupal psicodramática.

Diferenciar los distintos encuadres: psicoterapia grupal, bipersonal y talleres de profundización clínica integrando en cada uno prácticas informadas en trauma.

Aplicar con pericia recursos y técnicas psicodramáticas en la intervención con casos clínicos.

Reconocer y aplicar principios informados en trauma y tener herramientas en la intervención con estrés postraumático.

Adquirir habilidades de dirección grupal o diádica, desde una mirada ética, promoviendo la transparencia, la conexión y la colaboración.

Calendario Escolar

Clases intensivas un fin de semana al mes. Sábados de 11 a 2 y de 4 a 7. Domingos de 11 a 2 más trabajo en plataforma virtual		
Mes	Módulo	Fecha de clases
Abril	Propedéutico (Online)	12
Abril	1. Bases filosóficas en la terapia psicodramática	26 y 27
Mayo	2. Diagnóstico psicodramático	24 y 25
Junio	3. Sociometría en la intervención	28 y 29
Julio	4. Lo grupal en el contexto psicoterapéutico	19 y 20
Agosto	5. Principios de la práctica psicodramática informada en trauma	23 y 24
Septiembre	6. Psicodrama diádico o bipersonal	20 y 21
Octubre	7. Intervención en situaciones clínicas diversas	25 y 26
Noviembre	8. Terapia de trauma e intervención en estrés postraumático	22 y 23
Enero 2026	9. Integración de trabajo final	24 y 25
Febrero 2026	10. Presentación de trabajo finales	21 y 22

Horas lectivas

Clases presenciales	90 horas
10 horas por módulo de trabajo en plataforma	100 horas
Total de horas	190

Modalidad:
Híbrida

Información financiera

Inscripción	\$650
Mensualidades	\$2200

10% de descuento a estudiantes, docentes e INAPAM con credencial vigente y la condonación de una mensualidad al pagar la especialidad completa. No son acumulables

Docentes principales



Eliza Tabares Suárez. Psicóloga clínica y psicodramatista mexicana, con estudios dancísticos y de profesionalización docente. Cuenta con amplia experiencia de trabajo grupal con técnicas activas y corporales, habiéndose desempeñado en hospitales psiquiátricos, recintos educativos, ámbito organizacional y acompañamiento en procesos psicoterapéuticos. Cofundadora, psicoterapeuta y encargada de actividades artísticas con enfoque terapéutico en CAPAC, Centro de Atención Psicológica, Arte y Consultoría A C., coautora de SOMA, curso de extensión académica avalado por la UNESCO. Desempeña labores formativas e imparte talleres vivenciales, terapéuticos y psicopedagógicos. Fue docente en la Escuela Mexicana de Psicodrama y Sociometría, donde impulsó programas de formación profesional y vivenciales. Realiza una importante labor en divulgación, promoviendo un acercamiento de los fundamentos y aplicaciones del psicodrama y la psicología aplicada, al público general.

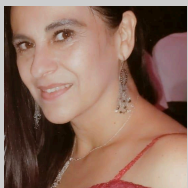


Adriana Mendoza. Psicóloga por la Universidad del Valle de México, Maestría en Psicodrama y manejo de grupos por la Escuela Mexicana de Psicodrama y Sociometría en donde asistió a Jaime Winkler en clases para universitarios de la UNAM, instructora profesional de Mindfulness y diplomada en psicoterapia combinada breve. Es docente en el Diplomado de Psicodrama, Sociometría y Coordinación de grupos de CAPAC. Utiliza el psicodrama principalmente en el ámbito clínico como terapeuta individual y grupal, así como en entornos pedagógicos. Maestrante en Educación Sexual Integral

Docentes invitados



Rafael Pérez Silva, Lic. en Trabajo Social, Universidad Nacional Autónoma de México. Psicodramatista Clásico formado en la Escuela Mexicana de Psicodrama y Sociometría y en el Estudio de Psicodrama de Milán-Italia. Director y Docente de la Escuela Europea de Psicodrama Clásico en México, formador en Escuelas de Psicodrama, Arte Terapia, Familia en Bulgaria, España, Chile, Ecuador y México. Coordinador del grupo de prevención del estrés crónico en el proyecto de servicio social de la Universidad Autónoma Metropolitana-Iztapalapa. Realiza talleres con la metodología del teatro playback para fortalecer la autoestima en estudiantes de esa misma casa de estudios. Ha escrito libros y artículos sobre el tema, es miembro de la Asociación Española de Psicodrama.



Michelle Barquín, Maestra en coordinación de grupos y psicodrama, Psicóloga, Maestra en Teatro Artes escénicas y maestrante en Psicoterapia Gestalt. Con formación y experiencia en diversos temas clínicos como psicoterapia de pareja con enfoque Gestalt, prácticas narrativas con enfoque en la prevención y atención de la violencia de género, mindfulness, compasión y comunicación no violenta Soft Skills y habilidades directivas, terapias narrativas: intervención clínica y comunitaria, terapia familiar sistémica educación para la sexualidad, expresión emotiva e imaginería, psicomitología, danza, movimiento y terapia, terapia de pareja, terapia sexual, hipnosis ericksoniana y acompañamiento de duelos y tanatología.



Yina Fabiola Méndez Estrada, Maestra en Terapia familiar en Crisol con Licenciatura en trabajo social y Máster en Ciencias de la familia con especialidad en terapia familiar en la Universidad de Santiago de Compostela, España. Su experiencias abarca campos diversos como terapia organizacional, trabajos de psicodrama feminista y transversalización de la perspectiva de género, trabajo con organizaciones diversas para la integración de una cultura de paz, intervención en crisis, resolución pacífica de conflictos, así como el autocuidado de los equipos. En consulta privada conjunta Psicodrama con teoría sistémica.

Contacto

WA ATENCIÓN A CLIENTES

+52 56 1264 3541

+52 55 1140 1533

WA CONTROL ESCOLAR

+52 1 56 3000 0274

CORREO ELECTRÓNICO

capac.psico@gmail.com

DIRECCIÓN

Durango #73, Col. Roma Norte., C.P 06700, Ciudad de México, CDMX, México.